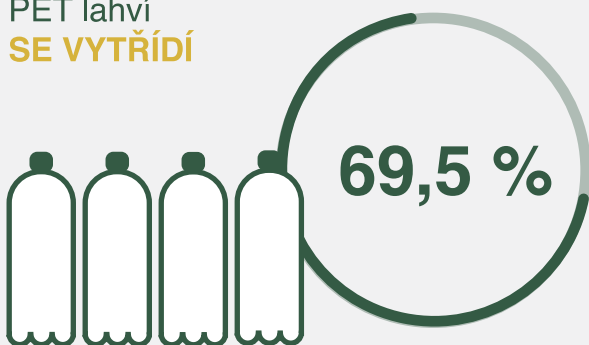


# Dnešní stav nakládání s PET lahvemi v ČR

PET lahvi  
**SE VYTŘÍDÍ**



PET lahvi  
**SE NEVYTŘÍDÍ**

Končí na skládce, ve spalovně nebo v přírodě.



12 %

Spálí se, v horším případě skládkuje.



55,9 %

Putuje k vločkování a recyklaci na jiné výrobky. Nevyrobí se z nich ale ani jedna nová PET lahev!



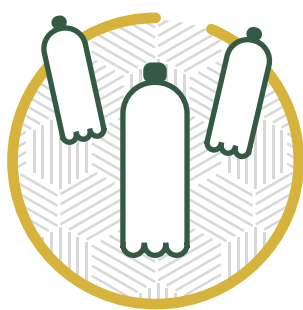
1,6 %

Odešle se k recyklaci jako směsné plasty.

Ročně tak kvůli netřídění a nedokonalosti stávajícího systému přicházíme o 24.000 tun cenného materiálu.

Zdroj: studie materiálových toků, INCIEN 2018

## Proč je nejvyšší čas začít řešit lepší třídění a vyšší recyklaci PET/plechovek



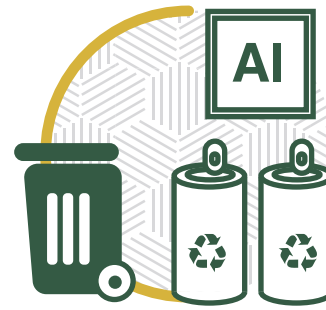
90 %

Od roku 2029 bude ČR muset třídít minimálně 90 % PET lahví.



25 %

Nové PET lahve budou muset obsahovat recyklovaný rPET (min. 25 % od roku 2025). Z vloček pro recyklaci se ale v ČR pro nápojové použití zatím nevyrábí ani jediná PET lahev.



50 %

ČR bude muset odděleně třídít také hliníkové obaly (50 % míra třídění kovů od roku 2025). Dnes však oddělený sběr hliníku prakticky neexistuje.

# Jak funguje zálohový systém



1. Spotřebitel si v obchodě koupí nápoj. K prodejní ceně se připočte malá částka vratné zálohy (3 Kč).

2. Spotřebitel může obal od nápoje v obchodě vrátit a dostane zálohu zpět.

3. Vykoupené obaly jsou v obchodě shromažďovány a nakonec odeslány do recyklačního zařízení.

4. Tam jsou láhve roztříděny a uzávěry a etikety odstraněny pro následnou recyklaci.

5. Plast je pak rozemlet na malé kousíčky, z nichž vznikne recyklovaný granulát.

6. Z něj se vyrobí nová lahev, kterou výrobce nápojů naplní novým nápojem.

## Kdo řídí a platí zálohový systém

- Je spravován neziskovou organizací, kterou zakládá průmysl a obchod/retail.
- **Systém nepotřebuje státní peníze, financují ho:**

Poplatky výrobců za každou lahev nebo plechovku uvedenou na trh

Příjmy z prodeje (zvýšeného množství) vysbíraného materiálu

Nevrácené zálohy



**Zálohujme.cz**

## Přínosy zavedení zálohového systému

- Více PETu vytríděného k recyklaci, méně PETu v přírodě a bez rozumného využití
- Lokální uzavření smyčky nápojového PET materiálu (PET lahev se v ČR vyrobí, použije, vytrídí, zrecykluje a vyrobí se z ní opět PET lahev pro český trh)
- Snížení dopadů výroby, spotřeby a recyklace nápojových obalů na životní prostředí o cca 28 %



Zdroj: studie LCA, Vladimír Kočí, Fakulta technologie ochrany prostředí VŠCHT, 2018

**Češi zálohový systém podporují**

**83 %**

Čechů by uvítalo zavedení zálohového systému na PET lahve.

**76 %**

lidí by se líbil i zálohový systém na plechovky od nápojů.

**90 %**

lidí předpokládá, že nový zálohový systém sníží množství odpadů v přírodě.

**97 %**

lidí, kteří v současnosti odpad třídí a balené nápoje kupují, deklarují, že budou pokračovat v třídění ostatního odpadu.